

# Laufkäfer (*Carabidae*): Räuber versus Pflanzenfresser



Sarhan Khalil, Michaela Griesser, Astrid Forneck

Universität für Bodenkultur, Department für Nutzpflanzenwissenschaften, Abteilung Obst- und Weinbau

Kontakt: Michaela Griesser michaela.griesser@boku.ac.at



Universität für Bodenkultur Wien  
Department für Nutzpflanzenwissenschaften

## Räuber

*Asaphidion flavipes*



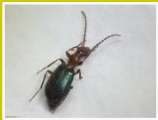
*Bembidion lampros*



*Bembidion quadrimaculatum*



*Brachinus crepitans*



*Brosicus cephalotes*



*Cylindera germanica*



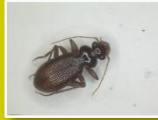
*Syntomus truncatellus*



*Syntomus pallipes*



*Leistus ferrugineus*



*Nebria brevicollis*



*Notiophilus aquaticus*



*Anchomenus dorsalis*



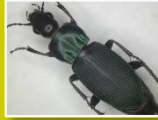
*Abax parallelepipedus*



*Poecilus cupreus*



*Poecilus Lepidus*



*Pterostichus melanarius*



*Pterostichus vernalis*



*Zabrus tenebrioides*



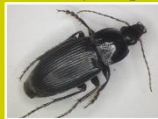
*Calathus ambiguus*



*Calathus erratus*



*Calathus fuscipes*



*Calathus melanocephalus*



*Calathus micropterus*



*Synuchus vivalis*



*Trechus quadristriatus*



## Pflanzenfresser

*Acupalpus meridianus*



*Anisodactylus binotatus*



*Harpalus affinis*



*Harpalus calceatus*



*Harpalus dimidiatus*



*Harpalus distinguendus*



*Harpalus griseus*



*Harpalus honestus*



*Harpalus pumilus*



*Harpalus rufipes*



*Harpalus serripes*



*Harpalus smaragdinus*



*Harpalus tardus*



*Ophonus azureus*



*Amara aenea*



*Amara bifrons*



*Amara fusca*

